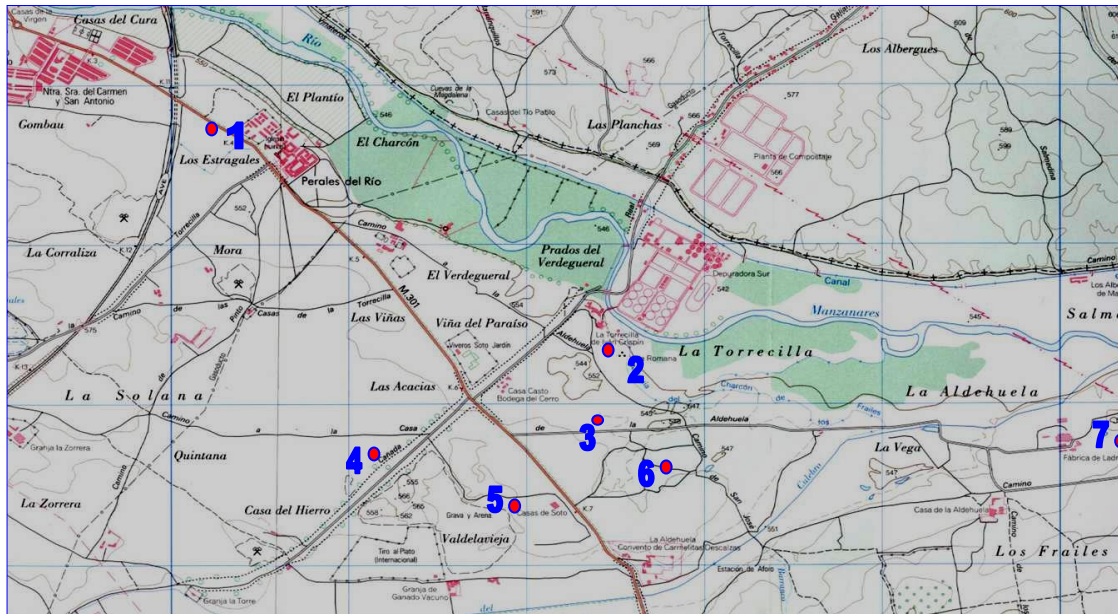




YACIMIENTOS ARQUEOLÓGICOS DE GETAFE

Los yacimientos prehistóricos estudiados hasta el momento dentro del término municipal de Getafe se encuentran en las terrazas de la margen derecha del bajo valle del Manzanares, en la zona ocupada por la Catedral de Santa María Magdalena y en la calle Sur de Getafe, de ello iré dando cuenta en mis crónicas.

En el siguiente mapa se puede observar, con cierto nivel de aproximación, la situación de los siete yacimientos prehistóricos, que se localizan en un área en la que se concentran una gran cantidad de yacimientos arqueológicos, próximos a Perales del Río, dentro del término municipal de Getafe, en las cercanías del Río Manzanares. Todos ellos se encuentran en las terrazas del margen derecho del bajo valle del Manzanares



YACIMIENTOS PREHISTÓRICOS DE LA ZONA DEL MANZANARES

- 1 PERALES DEL RÍO 2 LA TORRECILLA 3 NECROPOLIS VISIGÓTICA DEL JARDINILLO
4 CAMINO DE LA YESERA 5 ARROYO CULEBRO 6 ALDEHUELA 7 FÁBRICA DE LADRILLOS



Como ejemplo cito los restos romanos de La Torrecilla que corresponden a una villa romana del siglo II d. de C., excavada en junio de 1980 por el equipo de Arqueología de la Universidad Autónoma de Madrid. Actualmente se encuentran en estado de abandono y se desconoce, si algún día se podrá continuar con los trabajos de investigación. Muy cerca de esta Villa Romana también se encuentra la Necrópolis Visigótica del Jardinillo, donde se encontraron varios enterramientos y algunos utensilios de bronce.



Durante las excavaciones arqueológicas realizadas en la Catedral de Santa María Magdalena, en junio de 2001, el equipo de arqueólogos dirigido por Pilar Oñate, descubrió restos de vasijas y huesos humanos pertenecientes al periodo eneolítico (último periodo del neolítico, también conocido como calcolítico), es decir, de unos 3000 años a. C. Es muy importante señalar que estos hallazgos obligan a los investigadores e historiadores a reconsiderar todas las teorías que hemos venido formulando sobre la fundación de Getafe y avanzar en otras teorías que nos acerquen más a la realidad.